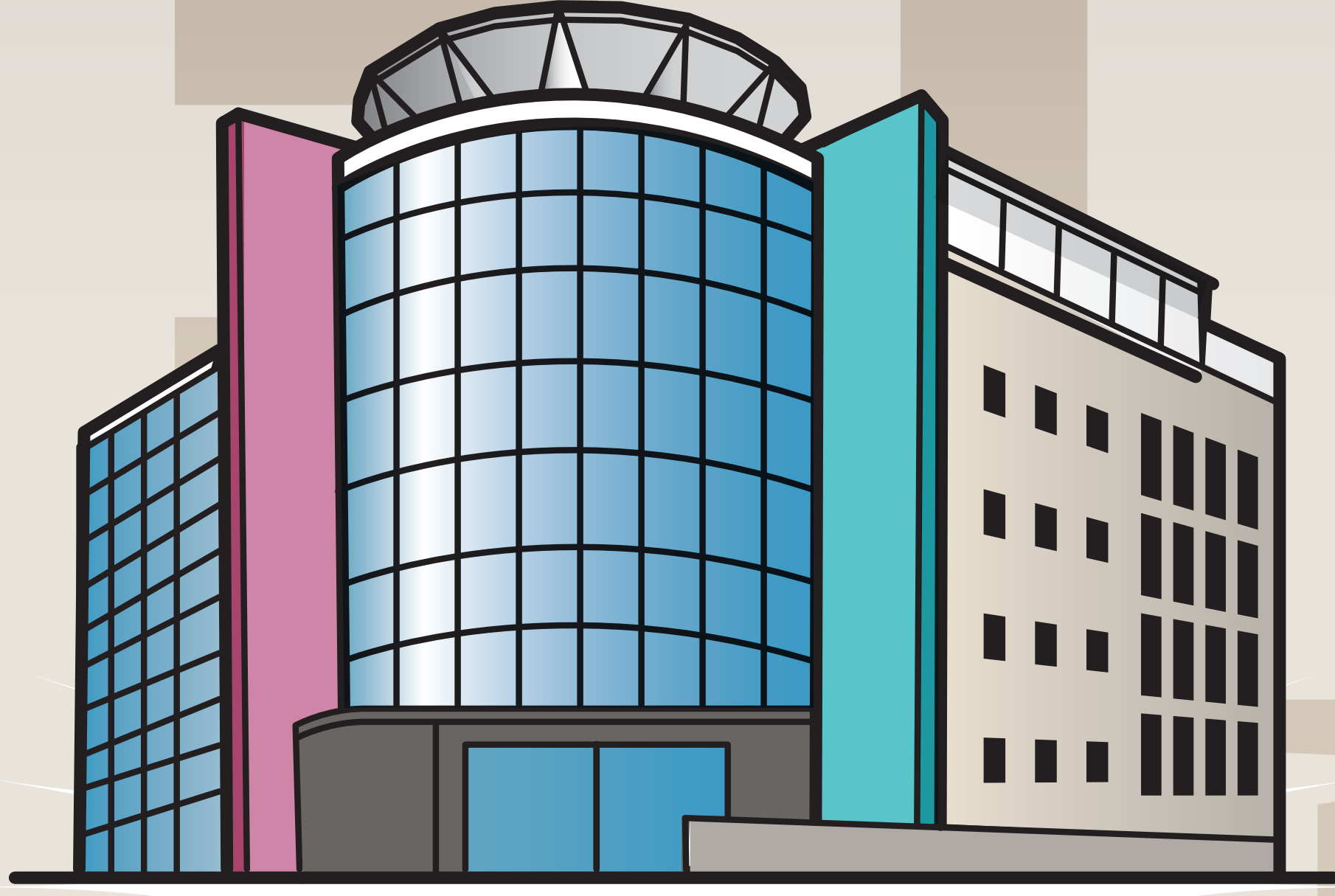


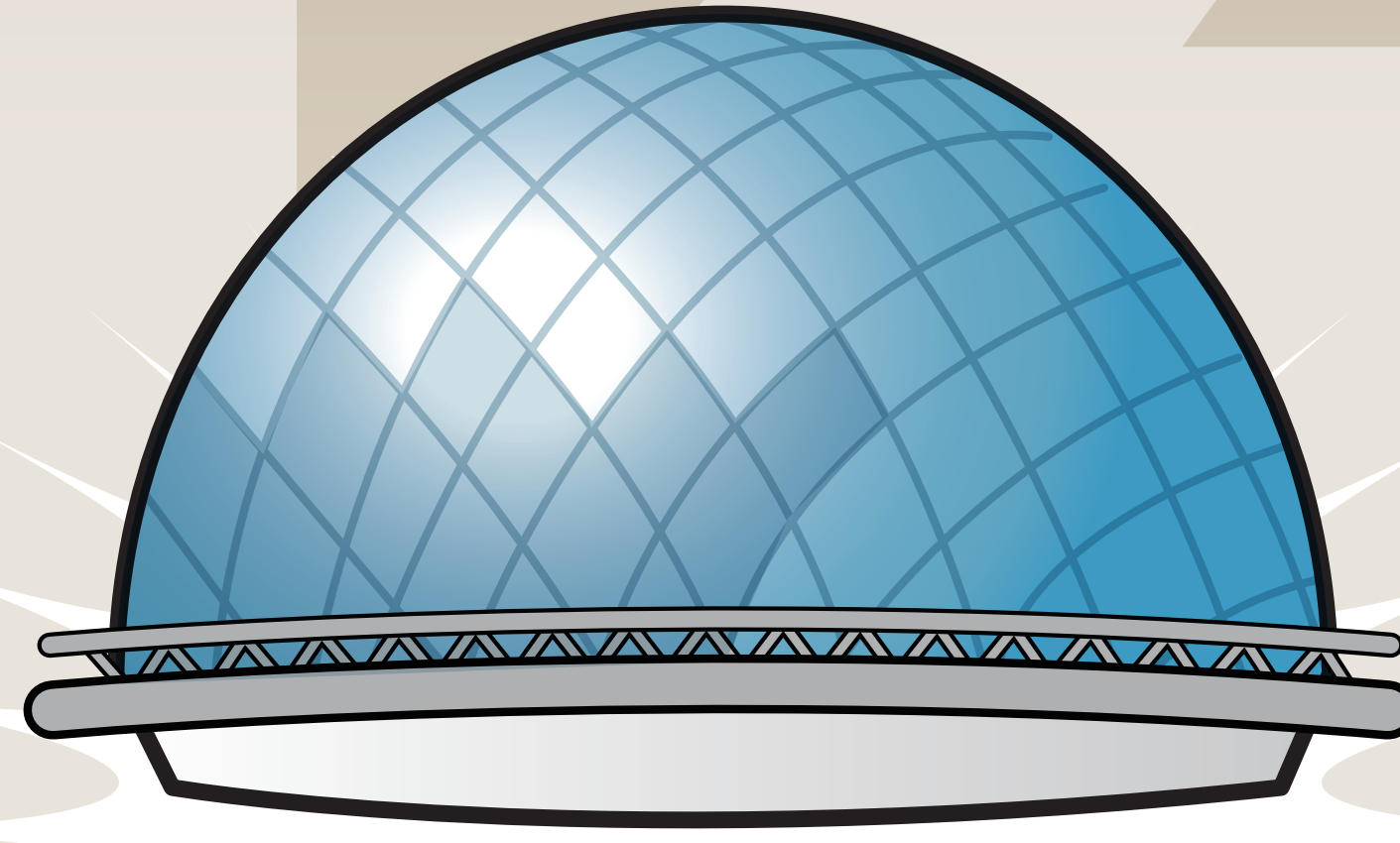
大阪市

# 負の遺産

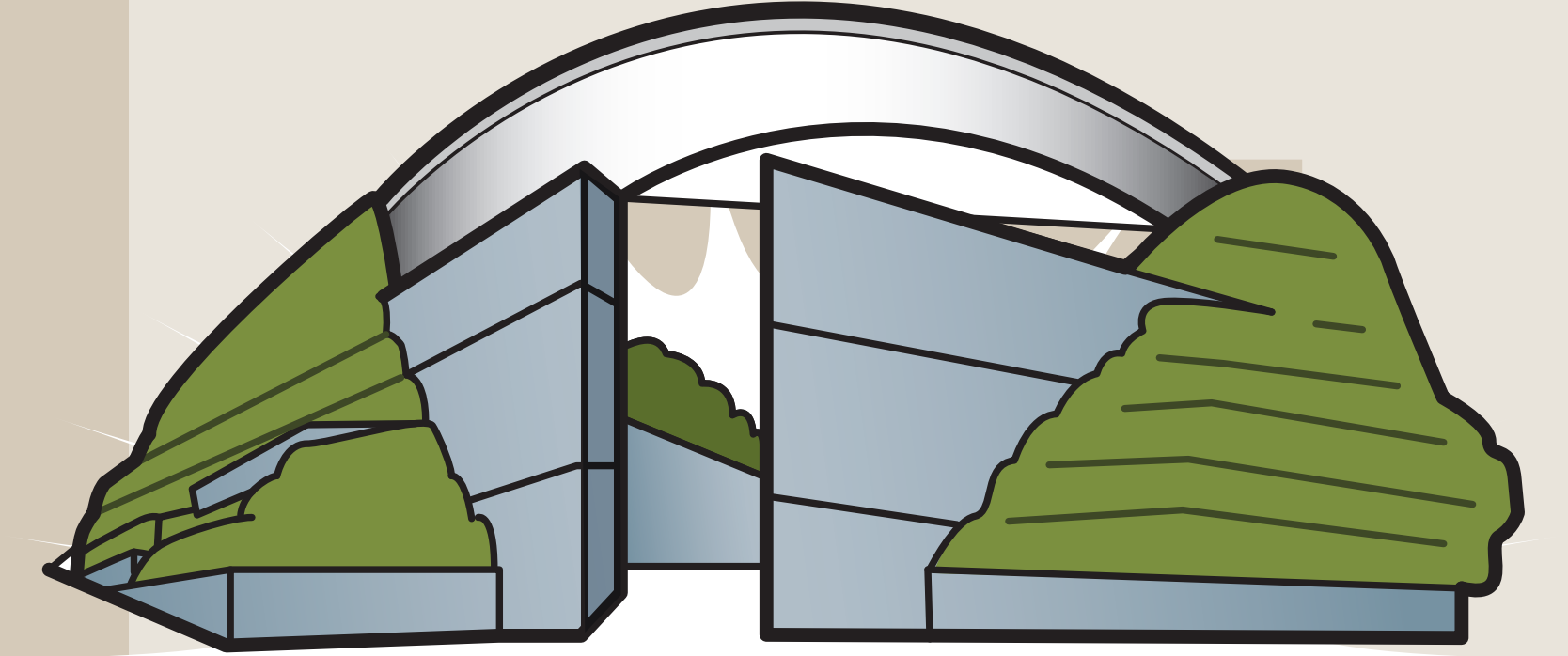
## 閉鎖



ラスパOSAKA  
事業費用 **120** 億円



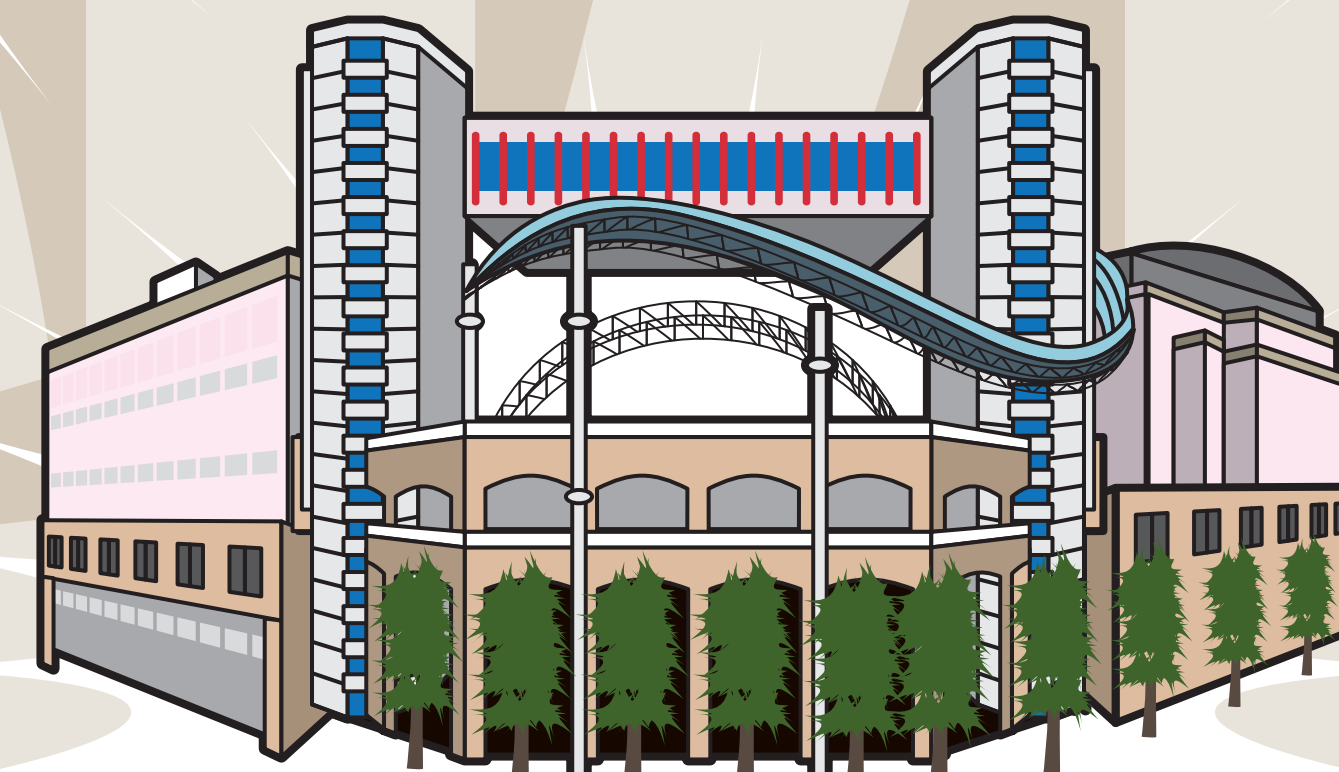
なにわの海の時空間  
事業費用 **253** 億円



ふれあい港館  
事業費用 **59** 億円



リフレうりわり  
事業費用 **18** 億円



フェスティバルゲート  
事業費用 **340** 億円

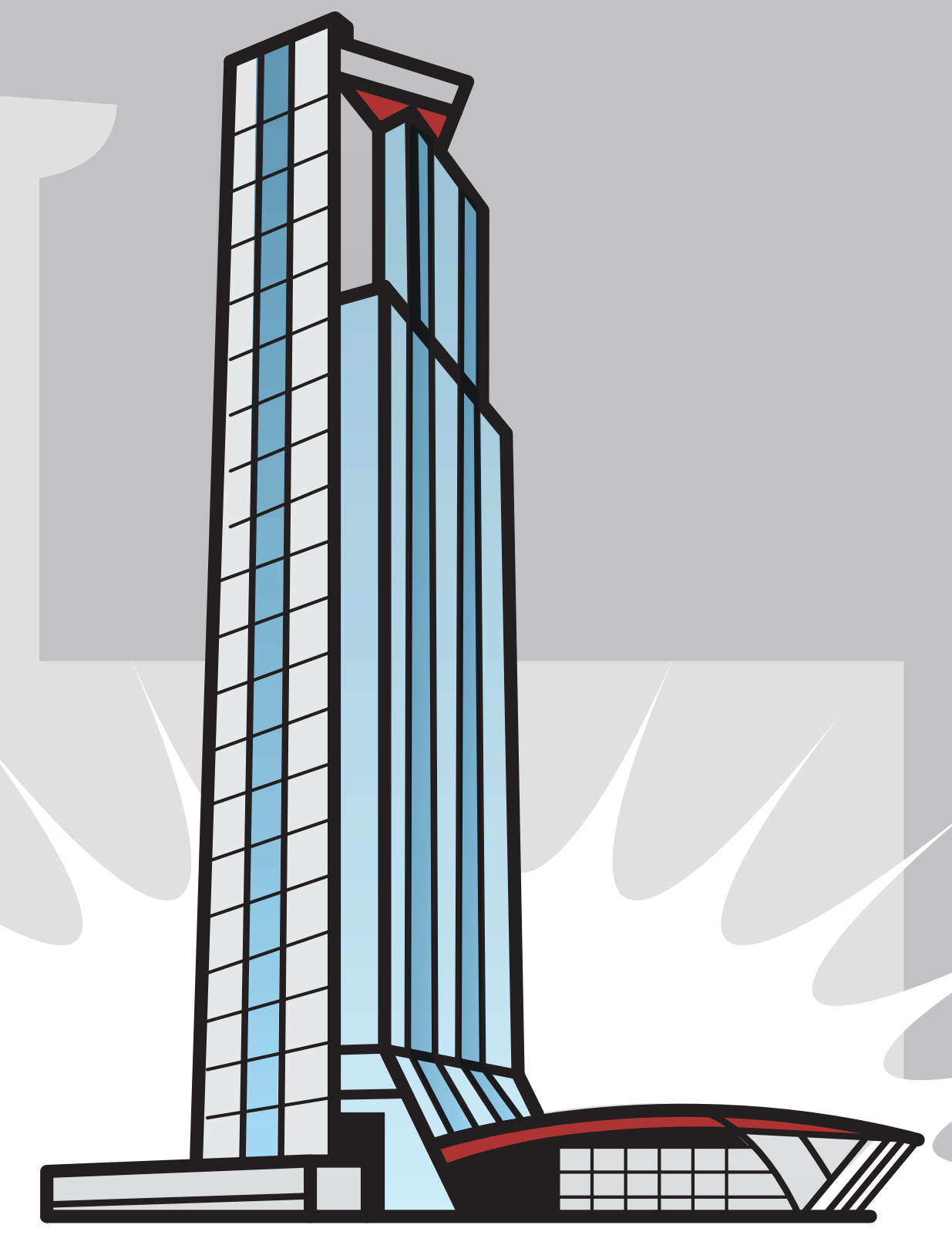
## 損失

### 阿倍野 再開発事業

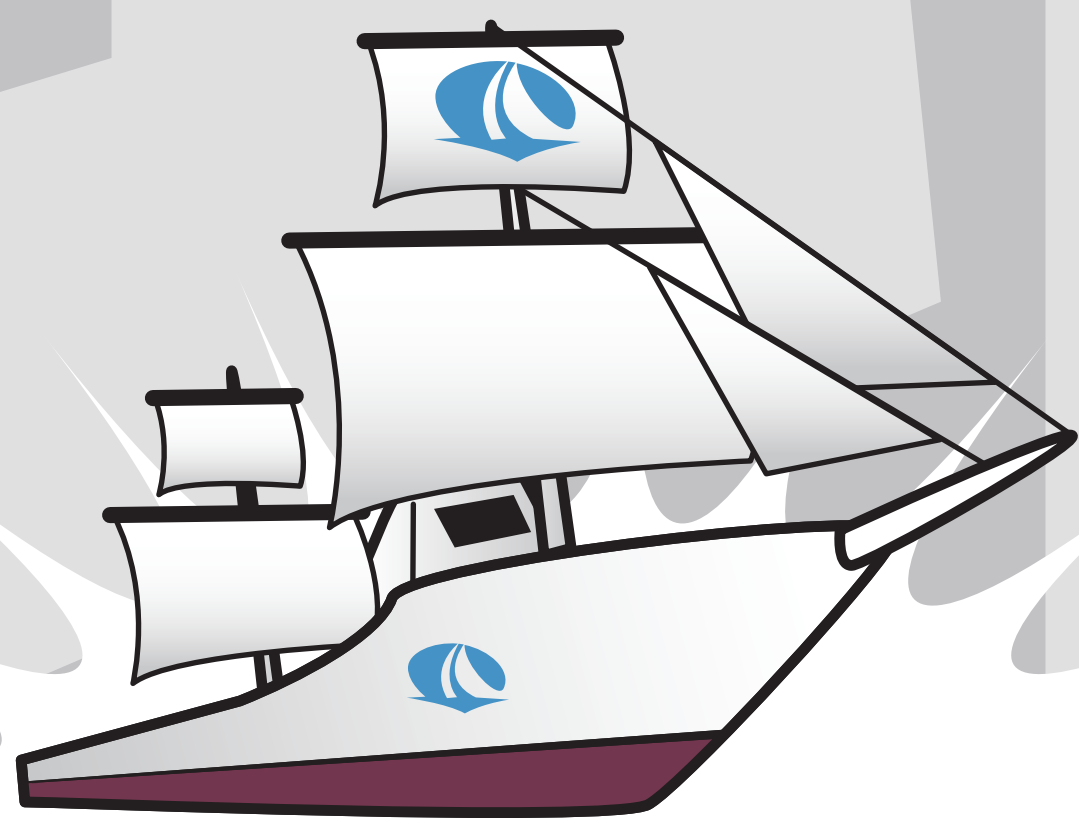
事業費用 **4,800** 億円



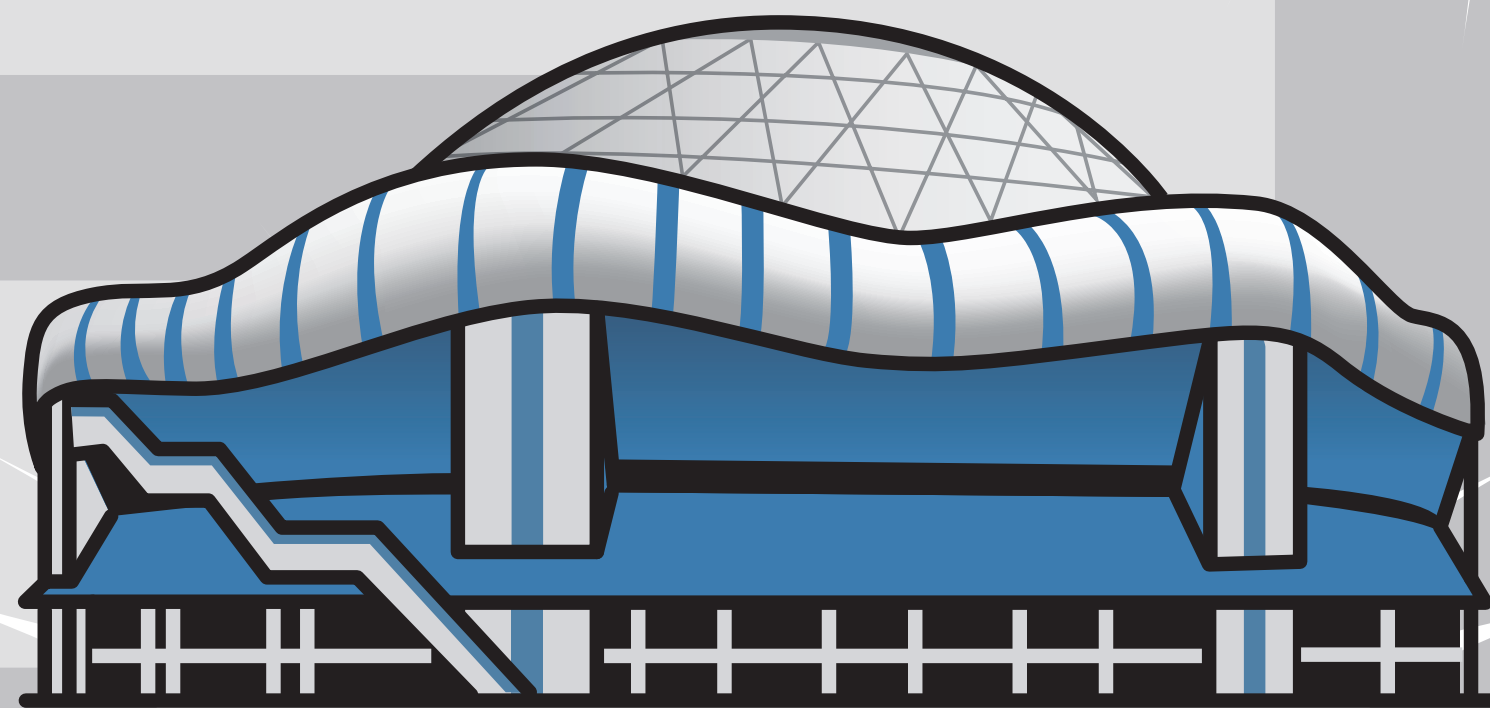
アジア太平洋トレードセンター(ATC)  
事業費用 **3,065** 億円



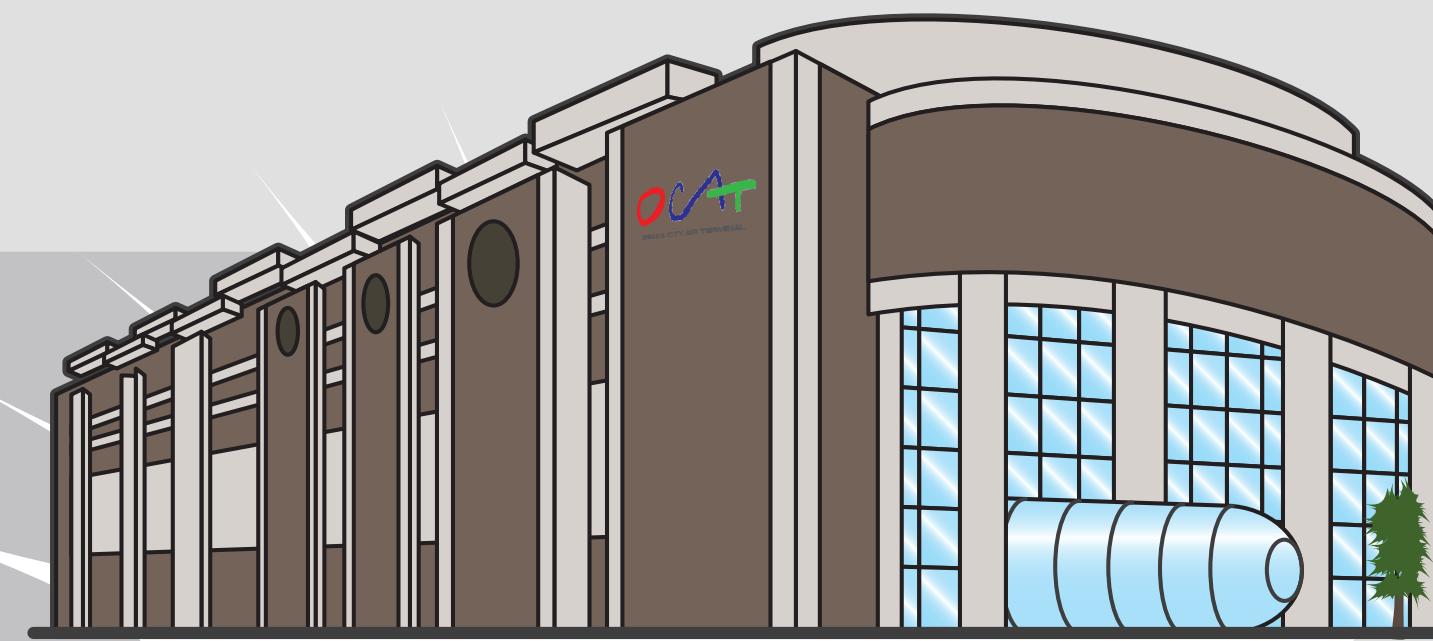
ワールドトレードセンター(WTC)  
開発費用 **1,193** 億円



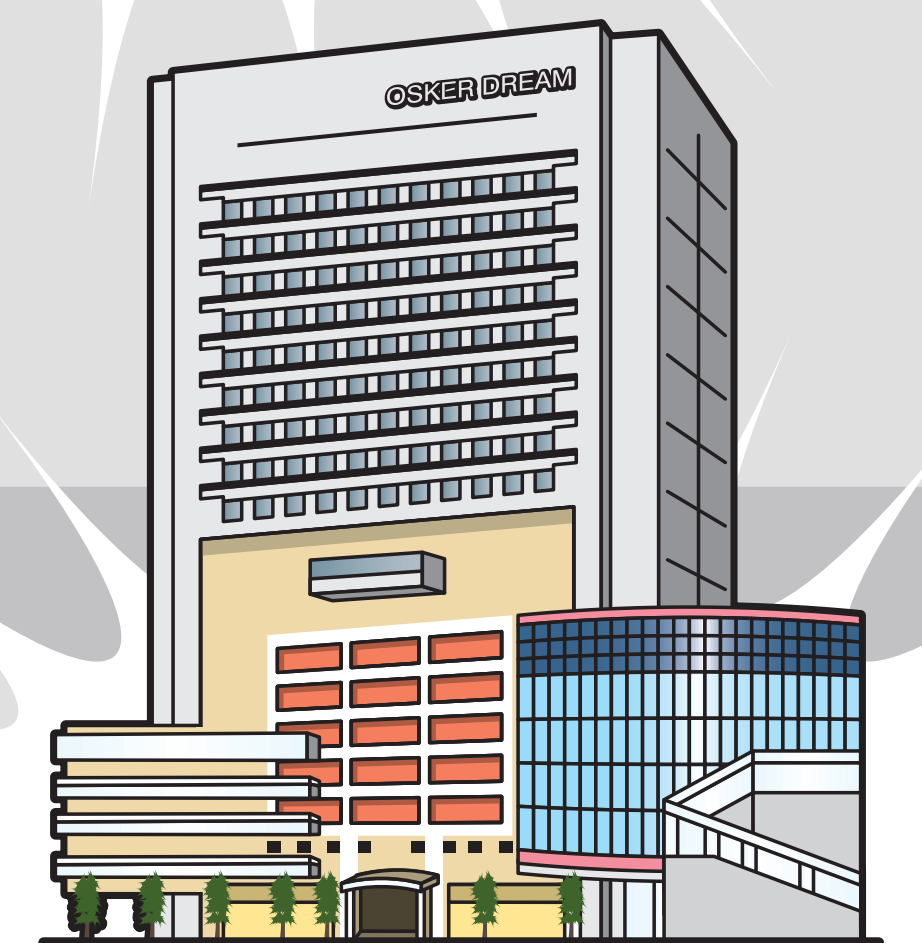
あこがれ(航海訓練船)  
事業費用 **56** 億円



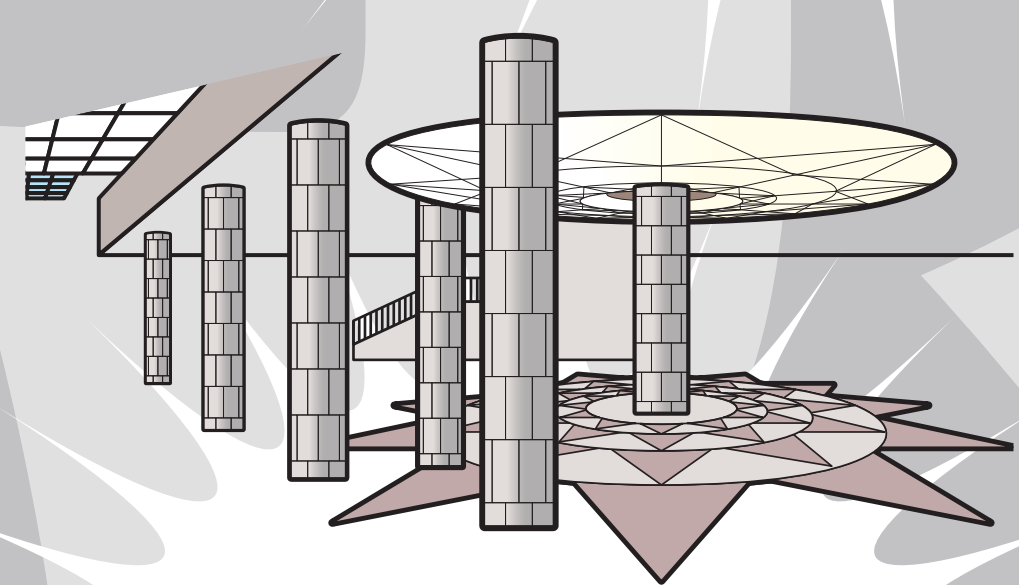
大阪シティドーム  
事業費用 **745** 億円



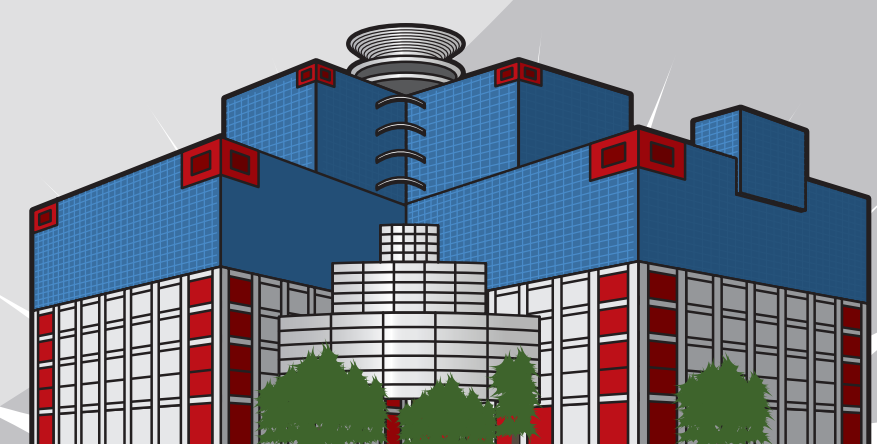
湊町開発センター(MDC)  
事業費用 **1,059** 億円



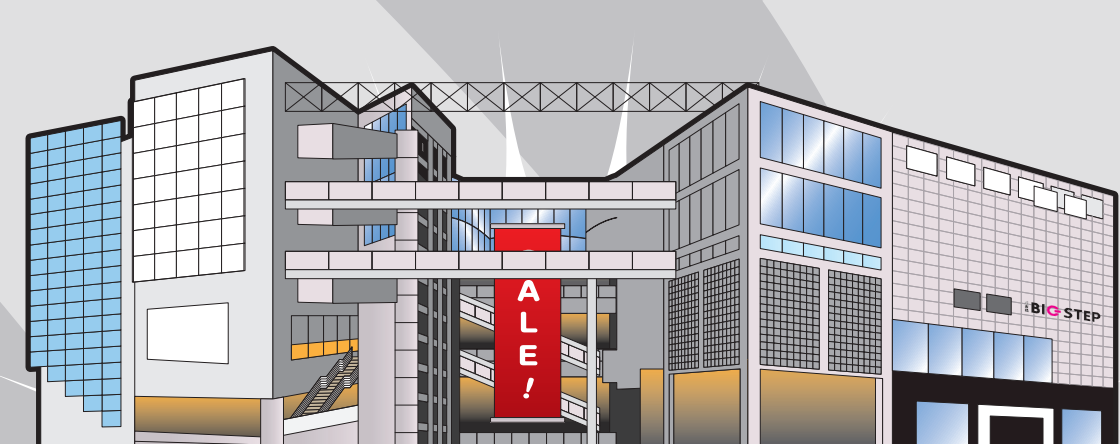
オスカードリーム  
事業費用 **225** 億円



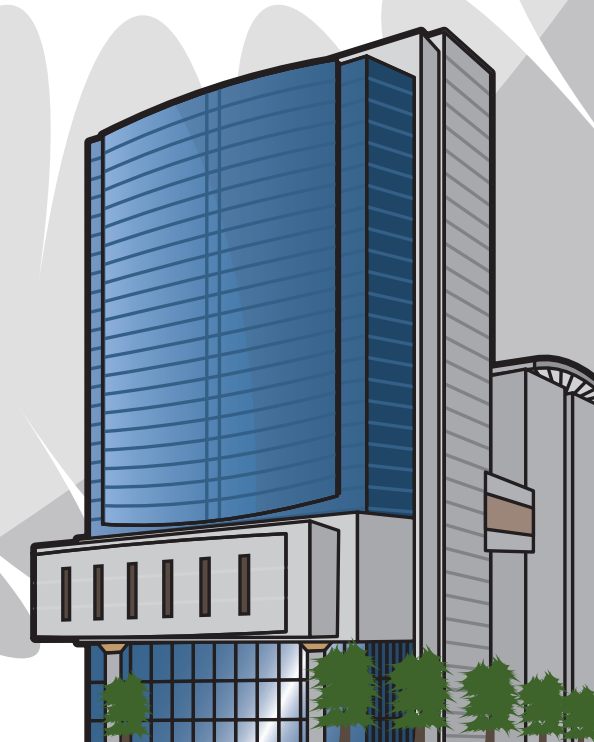
クリスタ長堀  
事業費用 **907** 億円



キッズパーク  
事業費用 **256** 億円



ビックステップ  
事業費用 **131** 億円



ソーラ新大阪21  
事業費用 **178** 億円



オーク200  
事業費用 **1,027** 億円